

HS 6040 DV™

MultiEnergy

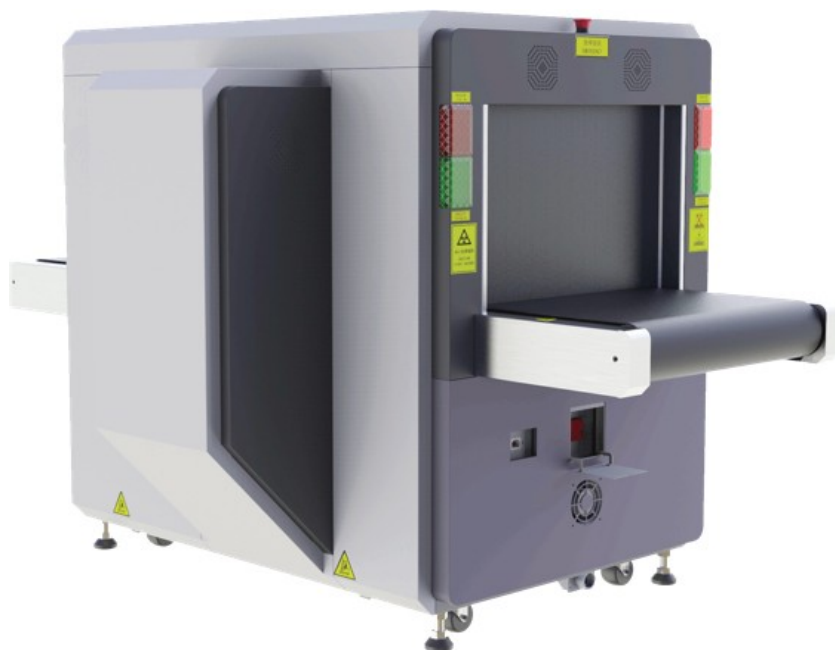


Urządzenie rentgenowskie średniej wielkości do prześwietlania bagaży i paczek

Najkorzystniejsza cenowo technologia obrazowania z „podwójnym widokiem”

Rentgenowski system bezpieczeństwa **HS 6040 DV™ (Dual-Energy)** jest idealnym skanerem średniej wielkości pozwalającym na prześwietlenie szeregu różnych przedmiotów. Prawie w każdym porcie lotniczym skaner ten cieszy się opinią najbardziej elastycznego i preferowanego urządzenia do prześwietlania bagaży podręcznych i przedmiotów o podobnych rozmiarach. Skaner doskonale sprawdza się także w recepcjach, na dworcach kolejowych, w szpitalach, w więzieniach i zakładach zamkniętych jak i w portach lotniczych. System **HS 6040 DV™** z tunelem o wymiarach 650 mm x 505 mm jest jednym z najbardziej popularnych skanerów na rynku.

Wyposażony w detektory wysokiej rozdzielczości i najnowocześniejsze fotokomórki, skaner **HS 6040 DV™** rozpoznaje i prześwietla w dwóch różnych orientacjach nawet najcieńsze przedmioty, które mogą być umieszczane na taśmie przenośnika. Urządzenie zapewnia rozdzielczość czystego obrazu wykorzystując funkcje niezmiernie wydajnego przetwarzania obrazu i automatycznego odtwarzania 20 ostatnich obrazów. Monitory urządzenia można ustawić bezpośrednio na skanerze lub w odległości do 10m od niego (opcja). Oprócz standardowej konfiguracji, model **HS 6040 DV™** może też być wyposażony w szereg dodatkowych funkcji, a w tym TIP (projekcja obrazów zagrożenia); OA (wspomaganie operatora), alert niebezpiecznej gęstości, przenośniki rolkowe lub pochylnie dla bagaży.



CECHY SPECJALNE URZĄDZENIA

- Technologia obrazowania z podwójnym widokiem
- Detektory dwu-energetyczne wysokiej rozdzielczości
- Zwarta konstrukcja
- Prześwietlanie bardzo cienkich przedmiotów z wykorzystaniem mikro-fotokomórek
- Budowa modułowa z funkcją autodiagnostyki
- Usuwanie materiałów organicznych/nieorganicznych
- Automatyczny alert o zagrożeniu i zbyt gęstych obiektach
- Praca sieciowa
- Archiwizacja obrazów

FUNKCJE DODATKOWE

- Osłony wejściowe / wyjściowe
- Podwójne monitory
- Przenośniki rolkowe (wejściowe / wyjściowe) o dowolnej długości
- UPS (zasilacz bezprzewodowy)

SPECYFIKACJA:

INFORMACJE OGÓLNE

Konstrukcja:	Wykonanie ze stali
Wymiary tunelu:	650 mm (szer.) x 505 mm (wys.)
Długość / Szerokość / Wysokość (mm)	2210 (dł.) x 1228 (szer.) x 1385 (wys.)
Waga:	590 kg (bez opakowania) 650 kg (z opakowaniem)
Wysokość przenośnika:	693 mm
Szybkość przenośnika:	>0,20 m/s
Maksymalne obciążenie przenośnika:	200 kg (przy równomiernym rozłożeniu)
Poziom hałasu z systemu:	<56 dB

WSKAŹNIKI WYDAJNOŚCIOWE*

Penetracja:	Stal 36 mm (gwarantowana) Stal 38 mm (typowa)
Rozdzielczość (drut):	40 AWG (gwarantowana) 42 AWG (typowa)

GENERATOR RTG

Napięcie lampy RTG:	100 - 160 kV (regulowane) szczelna wanna olejowa
Prąd lampy	0,3 - 1,2 mA (regulowany)
Tryb chłodzenia / pracy:	Chłodzenie szczelne olejowe / 100%
Kąt początkowy wiązki:	(1) Pionowo w górę (2) Poziomo

WSKAŹNIKI OPERACYJNE

Temp./wilg. przechowywania:	Od -20°C do 50°C 10% - 95% bez kondensacji
Temperatura/wilgotność pracy:	0°C do 45°C 10% - 95% bez kondensacji
Napięcie pracy:	AC 220V (± 15%) 50 Hz / 60 Hz ± 3 Hz
Moc:	0,8 kVA
Wyciek promieniowania:	<0,5µ Sv / godz.
Dawka na jedno skanowanie:	<1,5 µ Sv (typowa)
Tryb pracy:	100% (sezonowanie nie jest konieczne)

OBRAZOWANIE

- Rozdzielczość obrazu: 1280 x 1024 x 24 bitów
- Powiększanie 2 - 64 x (dynamiczne, płynne i ciągłe)
- Powiększanie do pełnego ekranu (jednym kliknięciem)
- Wysoka i niska penetracja
- Usuwanie materiałów organicznych/nieorganicznych
- Czysty obraz (bez zniekształceń)
- Super wydajne wzmocnienie krawędzi obrazu
- Funkcja wsparcia operatora - automatyczny alert o zagrożeniu i gęstości
- Funkcja automatycznego przywołania 20 obrazów („ostatni wśród pierwszy wyszedł”)
- Technologia wielo-energetyczna
- Wyświetlanie w kolorze i czarno-białe

PRZYWOŁYWANIE OBRAZÓW

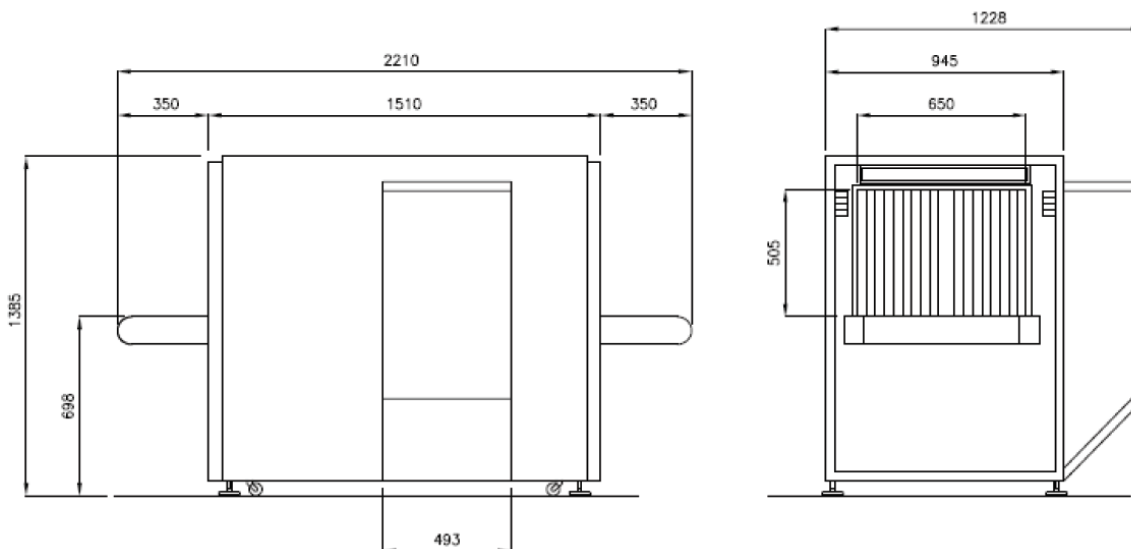
- Pojemność magazynu obrazów – 100.000 (standardowa)
- Funkcje konwersji i eksportu obrazu do formatu .jpg, .png i .bmp
- Wyszukiwanie obrazów i symulowane odtwarzanie

FUNKCJE DODATKOWE

- Konfigurowalny interfejs operatora
- 2 płaskie monitory LCD wysokiej rozdzielczości 19"
- Obróbka koloru 24 bit
- Wsparcie w wielu językach (w tym język polski)
- Możliwość pracy w sieci
- Licznik bagaży

ZGODNOŚĆ Z NORMAMI

- Bezpieczeństwo dla klisz fotograficznych o czułości ISO 1600 / 33 DIN
- Wszystkie urządzenia certyfikowane CE (Europa) i produkowane zgodnie z normą ISO 9001
- Bezpieczeństwo promieniowania: wszystkie urządzenia zostały zarejestrowane i uzyskały zezwolenie na użytkowanie Ministerstwa Zdrowia RPA
- * Pomiaru dokonano przy użyciu fabrycznego przedmiotu testowego



W związku z ciągłym rozwojem swoich produktów HISSCO International zastrzega sobie prawo do zmiany specyfikacji bez uprzedzenia.

Przedstawicielstwo w Polsce: