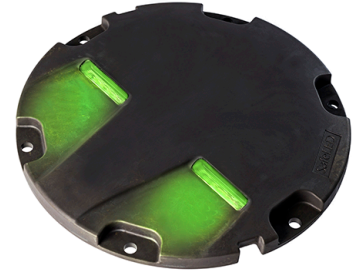


# RELIANCE®

## DROGA STARTOWA

Oprawa 12" zagłębiona LED,  
jednokierunkowa progę DS oraz  
poprzeczki skrzydłowej progę DS.  
L-850D(L)



### Zgodność z wymaganiami

<b>ICAO:</b>	Aneks 14 Tom 1 (aktualna edycja)
<b>FAA:</b>	L-850D(L) AC 150/5345-46 (aktualna edycja) i FAA nota inżynierska [Engineering Brief] nr 67. Certyfikat ETL.
<b>IEC:</b>	61827
<b>NATO:</b>	STANAG 3316
<b>STAC:</b>	PRO/STAC/SE/VIS
<b>EASA:</b>	CS-ADR-DSN

### Zastosowanie

12" jednokierunkowa oprawa zagłębiona LED o niskim profilu. Barwa światła zielona. Miejsca instalacji:

#### ICAO

- próg drogi startowej (ICAO §5.3.10)
- poprzeczka skrzydłowa progę drogi startowej (ICAO §5.3.10)

#### FAA

- próg drogi startowej L-850D(L)

### Własności i główne cechy

- Dostępna w dwóch wersjach:
  - RELIANCE® IQ ze zintegrowanym systemem ILCMS
  - RELIANCE® ze zintegrowanym zabezpieczeniem technologii fail-open (monitoring). Bezpieczniki rezystorowe są częścią funkcji monitorowania i jako części eksploatacyjne powinny być zamawiane osobno.
- Kompatybilność między wersją RELIANCE® IQ a systemem RELIANCE® Intelligent Lighting 2A zapewniającym dalsze oszczędności energii i umożliwiającym indywidualną kontrolę intensywności świecenia.
- W pełni zalany żywicą moduł elektroniki.
- Wbudowane zabezpieczenie przeciwprzepięciowe i przed wyładowaniami.
- Nieznacznie wystająca ponad powierzchnię, wysoka intensywność strumienia świetlnego, styl 3 oprawy zagłębionej.
- Brak ujemnego kąta przed prymatem.
- Źródło światła w technologii LED zapewniającej długotrwałe działanie przy niskim zużyciu energii.
- Brak efektu migotania. Sterowanie mocą w technologii PWM zapewnia optymalne parametry pracy modułów LED i powoduje brak efektu migotania światła.
- Stopień ochrony IP68, korpus z anodyzowanego stopu aluminium zaprojektowany na surowe warunki pogodowe (połączenia wykonane ze stali nierdzewnej).
- Pryzmaty wzmocnione z nakładkami ze szkła szafirowego dostępne opcjonalnie.

- Praca przy 3 lub 5-ciu poziomach sterowania intensywnością przez zasilacz stałej wartości prądu CCR (tyrystorowy lub ferorezonansowy) zaprojektowany zgodnie z wymogami IEC oraz FAA.
- Łatwe użytkowanie i obsługa dzięki budowie modularnej oraz zredukowaniu ilości części mechanicznych.
- Zgodna z istniejącą infrastrukturą.

### Warunki Pracy

Temperatura pracy:	-60° C do +55° C
Temperatura przechowywania:	-60° C do +80° C
Wilgotność:	do 100%

### Waga

5,3 kg

### Zasilanie

Zintegrowany, zalany żywicą konwerter elektroniczny 6,6A. Dwupinowe złącze L-823 do podłączenia do transformatora. Współczynnik mocy zazwyczaj >0,95 przy prądzie 6,6A.

Typ oprawy	Obciążenie 1 obwód
Próg drogi startowej FAA (L-850D(L))	21 W
Próg drogi startowej ICAO F-Green	51 W
Poprzeczka skrzydłowa progę DS	52 W

## Kod zamawiania

SI XX X 2 U X 0 F N X X A X X

### Zastosowanie

RT = próg drogi startowej  
RW = poprzeczka skrzydłowa

### Pryzmaty

S = standardowe  
R = szafirowe (wzmocniony)

### Średnica

2 = 12"

### Typ

U = Unidirectional / jednokierunkowe

### Zbieżność

S = Straight / prosto  
L = Left / lewy  
R = Right / prawy

### Opcje

0 = brak

### Barwa – strona B

F = F-green / zielona

### Barwa – strona A

N = None / brak

### Zasilanie i Monitorowanie

M = 6,6 A, z monitorowaniem  
P = IQ wyłączone (IQ0)<sup>1</sup>  
Q = IQ włączone (IQ1)<sup>1</sup>

### Standard

I = ICAO  
F = FAA

### Przewód połączeniowy

A = typ FAA 6, złącze 2-pinowe

### Złącze

2 = 1 złącze (2-piny)  
3 = 2 złącza (2-piny)

### Wersje

1 = Pierwsza edycja, z IQ  
2 = Druga edycja, z monitorowaniem

### Uwagi

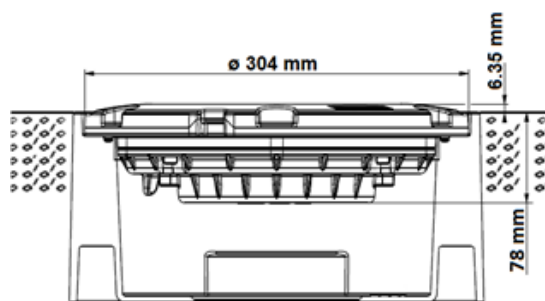
- Oprawa jest kompatybilna z podstawami zagłębionymi 12 calowymi zarówno głębokimi jak i płytkimi.

<sup>1</sup> Oprawy są pre konfigurowane na konkretną lokalizację przed dostawą. Ta funkcja jest wyłączona w wersji IQ0 ale może być włączona później. Oprawy IQ są dostępne tylko w wersji z jednym złączem.

## Instalacja

Oprawa jest zaprojektowana do instalacji w podstawie zagłębionej 12". Uszczelnienia są sprzedawane osobno. Prosimy o weryfikację rodzaju uszczelnień oraz śrub mocujących w zależności od zastosowanej podstawy oraz sposobu instalacji.

**Uwaga:** Proszę o sprawdzenie matrycy kompatybilności podstaw.



Więcej informacji o produkcie, instrukcję użytkowania i certyfikaty można znaleźć w ADB SAFEGATE Product Center pod adresem: [www.adbsafegate.com](http://www.adbsafegate.com).

### Przedstawicielstwo w Polsce:

SAE Oświetlenie i Zabezpieczenia Sp. z o.o. Sp. k.  
ul. Narbutta 83 lok. U1  
02-524 Warszawa  
tel: 22 853 86 01 fax: 22 853 86 02  
e-mail: [info@sae.com.pl](mailto:info@sae.com.pl)  
www: [www.sae.com.pl](http://www.sae.com.pl)

[www.adbsafegate.com](http://www.adbsafegate.com)