

HS 1010 DV™ DualView

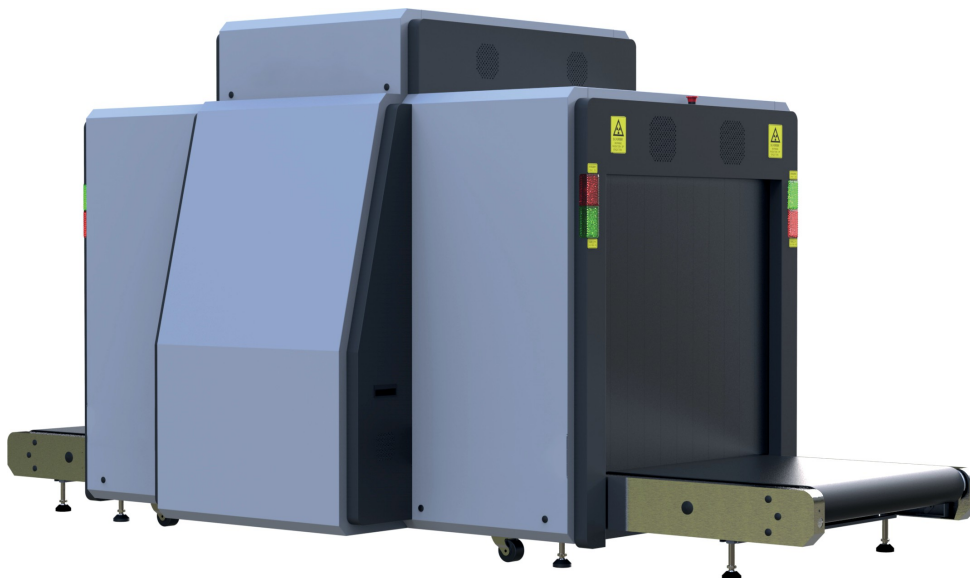


Dwuwidokowy skaner rentgenowski do prześwietlenia bagaży i ładunków rejestrowych

Skaner HS 1010 DV™ „średniej wielkości, dwuwidokowy” rentgenowski systemem bezpieczeństwa, oferujący elastyczną funkcjonalność skanowania bagaży, paczek i większych przedmiotów średniej wielkości.

Rentgenowski system bezpieczeństwa **HS 1010 DV™** jest idealnym skanerem z tunelem o dużych wymiarach pozwalającym na prześwietlenie szeregu różnych przedmiotów wielkogabarytowych. Spedytorzy, porty lotnicze, magazyny, firmy kurierskie i urzędy celne chętnie przedkładają skaner **HS 1010 DV** nad inne urządzenia do prześwietlania ładunków i bagaży rejestrowanego. System **HS 1010 DV™** z tunelem o wymiarach 1010 mm x 1010 mm jest jednym z najbardziej poszukiwanych skanerów na rynku. Wykorzystując detektory wysokiej rozdzielczości i najnowocześniejsze fotokomórki, skaner **HS 1010 DV™** rozpoznaje i prześwietla nawet najcieńsze przedmioty umieszczone na taśmie przenośnika.

Urządzenie **HS 1010 DV™** zapewnia rozdzielczość czystego obrazu wykorzystując funkcje niezmiernie wydajnego przetwarzania obrazów oraz odtwarza do 20 ostatnich obrazów. Zdalna konsola i monitory operatorów skanera mogą być oddalone od niego o aż do 10 metrów. Skaner **HS 1010 DV™** jest urządzeniem preferowanym przez wszelkie instytucje wymagające urządzeń o wysokiej przepustowości. Oprócz standardowej konfiguracji, model **HS 1010 DV™** może też być wyposażony w szereg dodatkowych funkcji, a w tym TIP (projekcja obrazów zagrożenia); przenośniki rolkowe i zasilacz UPS (bezprzerwowo).



CECHY SPECJALNE URZĄDZENIA

- Detektory dwuenergetyczne wysokiej rozdzielczości
- Zwarta konstrukcja
- Prześwietlanie bardzo cienkich przedmiotów z wykorzystaniem mikro fotokomórek
- Budowa modułowa z funkcją autodiagnostyki
- Usuwanie materiałów organicznych/nieorganicznych
- Automatyczny alert o zagrożeniu i zbyt gęstych obiektach
- Praca sieciowa
- Archiwizacja obrazów

OPCJE DODATKOWE

- TIP (projekcja obrazów zagrożenia)
- Osłony wejściowe / wyjściowe
- Przenośniki rolkowe (wejściowe / wyjściowe) o dowolnej długości
- UPS (zasilacz bezprzerwowo)

SPECYFIKACJA

INFORMACJE OGÓLNE

Konstrukcja:	Wykonanie ze stali
Rozmiar tunelu	1010 mm (szer.) x 1010 mm (wys.)
Długość/Szerokość/Wysokość:	3690mm(dł.) x 1580mm(szer.) x 1810mm(wys.)
Waga:	1500 kg (bez opakowania) 1700 kg (z opakowaniem)
Wysokość przenośnika:	300 mm; <i>możliwość usytuowania na platformie do wysokości np. 800mm</i>
Szybkość przenośnika:	>0,20 m/s
Maksymalne obciążenie przenośnika:	300 kg (przy równomiernym rozłożeniu)
Poziom hałasu z systemu:	<60 dB

WSKAŹNIKI WYDAJNOŚCIOWE*

Penetracja:	38 mm stali (gwarantowana) 40 mm stali (typowa)
Rozdzielczość (grubość drutu):	40 AWG (gwarantowana) 42 AWG (typowa)

GENERATOR RTG

Napięcie lampy:	100 – 160 kV (regulowane) szczelna wanna olejowa
Prąd lampy:	0,3 - 1,2 mA (regulowany)
Tryb chłodzenia / pracy:	Chłodzenie szczelne olejowe / 100%
Kąt początkowy wiązki:	80 stopni - pionowo w dół i poziomo

WSKAŹNIK OPERACYJNY

Temp./Wilg. przechowywania:	Od -20°C do 50°C 10% - 95% bez kondensacji
Temp./Wilg. pracy:	0°C do 45°C 10% - 95% bez kondensacji
Napięcie pracy:	AC 220 V (± do 15%) 50 Hz / 60 Hz ± 3 Hz
Moc:	1,2 kVA
Wyciek promieniowania:	<0,5µ Sv / godz.
Dawka na jedno skanowanie:	<3µ Sv (typowa)
Tryb pracy:	100% (sezonowanie niekonieczne)

OBRAZOWANIE

- Rozdzielczość obrazu: 1280 x1024 x 24 bitów
- Powiększanie 2 - 64 x (dynamiczne, płynne i ciągłe)
- Powiększanie do pełnego ekranu (jednym ruchem)
- Wysoka i niska penetracja
- Usuwanie materiałów organicznych/nieorganicznych
- Czysty obraz (bez zniekształceń)
- Super wydajne wzmocnienie krawędzi obrazu
- Wsparcie operatora – alert o zagrożeniu i gęstości
- Automatyczne przywołanie 20 obrazów („ostatni wszedł pierwszy wyszedł”)
- Technologia wielo-energetyczna
- Wyświetlanie w kolorze i czarno-białe

PRZYWOŁYWANIE OBRAZÓW

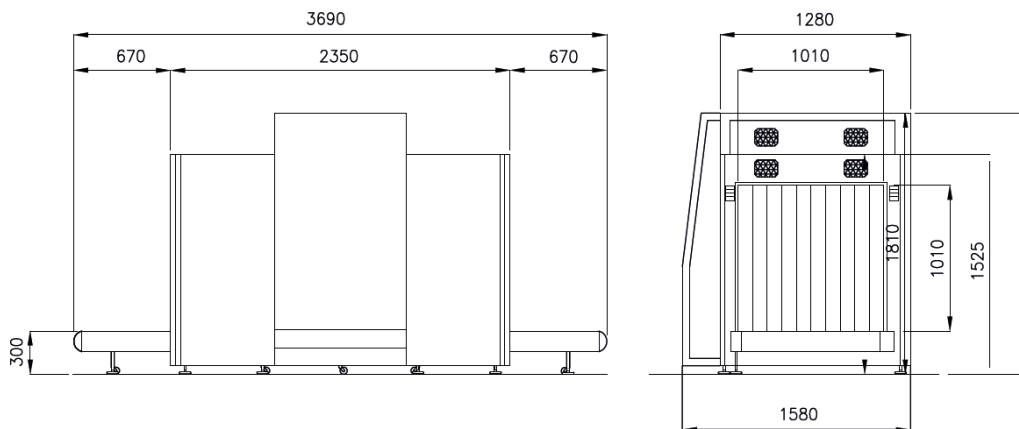
- Magazyn obrazów – 100.000 (standard)
- Konwersja i eksportu obrazu do formatu .jpg, .png i .bmp
- Wyszukiwanie obrazów i symulowane odtwarzanie

FUNKCJE DODATKOWE

- Konfiguracyjny interfejs operatora
- 2 płaskie monitory 19" wysokiej rozdzielczości LCD
- Obróbka koloru 24 bit
- Wsparcie w wielu językach (w tym język polski)
- Możliwość pracy w sieci
- Licznik bagaży

ZGODNOŚĆ Z NORMAMI

- Bezpieczeństwo dla klisz fotograficznych o czułości ISO 1600 / 33 DIN
- Wszystkie urządzenia ze znakiem CE (Europa) i produkowane zgodnie z normą ISO 9001
- Bezpieczeństwo promieniowania: wszystkie urządzenia zostały zarejestrowane i uzyskały licencję Ministerstwa Zdrowia RPA
- Wszystkie usługi (świadczane przez personel) są rejestrowane i wykonywane zgodnie z normami jakościowymi SABS w zakresie pomiarów promieniowania
- * Pomiaru dokonano przy użyciu fabrycznego przedmiotu testowego



Przedstawicielstwo w Polsce:

SAE Oświetlenie i Zabezpieczenia Sp. z o. o. Sp. k.
ul. Narbutta 83 lok. U1
02-524 Warszawa
Tel: 22 8538601; Fax: 22 8538602
www.sae.com.pl info@sae.com.pl